



## **POOLMAT PRESTIGE ..... 1**

### **1) PISCINE RECTANGULAIRE, PROFONDEUR 1,50 M ..... 2**

- ESCALIER SUR LE CÔTÉ LARGE, 4 MARCHES, AVEC BLOCS PRESTIGE ..... 3
- ÉCHELLE V4A INOX, MARCHES ANTIDÉRAPANTES ..... 3
- LOCAL TECHNIQUE ET LOCAL NCC..... 3

### **2) LINER ..... 4**

- 3D ROCK, LINER 100/100, VERNIS 1 FACE, TEXTURÉ..... 4
- 3D-EFFEKT, LINER 90/100, VERNIS 1 FACE, TEXTURÉ ..... 4
- DREAMLINER 2090, VERNIS 2 FACES, TEXTURÉ ..... 5
- DREAMLINER 2015 UNI, 75/100, VERNIS 1 FACE..... 5
- REVÊTEMENT ESCALIER TYPE 1, 4 MARCHES ..... 6

### **3) PIÈCES À SCELLER + ILLUMINATION..... 6**

### **4) FILTRE À SABLE ..... 7**

MEDIA FILTRANTES ..... 9

### **5) COUVERTURES AUTOMATIQUES ..... 10**

- SWIFT, HORS-SOL MANUEL..... 10
- PREMIUM, HORS-SOL ÉLECTRIQUE..... 11
- SUCCESS, IMMERGÉ, ÉLECTRIQUE AVEC MOTEUR TUBULAIRE 12
- DIVING, IMMERGÉ, ÉLECTRIQUE AVEC MOTEUR TUBULAIRE, CAILLEBOTIS IMMERGÉS, ..... 13
- OPTIONS POUR COUVERTURES AUTOMATIQUES ..... 14

### **6) CHAUFFAGE PISCINE..... 15**

### **7) SYSTÈMES DE CONTRE-COURANT ET DE MASSAGE / BALNÉOTHÉRAPIE..... 16**

### **8) MONTAGE..... 17**

## **POOLMAT PRESTIGE: FORMULAIRE D'OFFRE/DE COMMANDE..... 18**



## 1) Piscine rectangulaire, profondeur 1,50 m

Découvrez la piscine Poolmat Prestige en polystyrène : une solution écologique et performante pour votre oasis aquatique privée. Grâce à une technologie de pointe, le coffrage et l'isolation sont intégrés en une seule étape, ce qui simplifie le montage et améliore l'efficacité énergétique.

: 7PB-

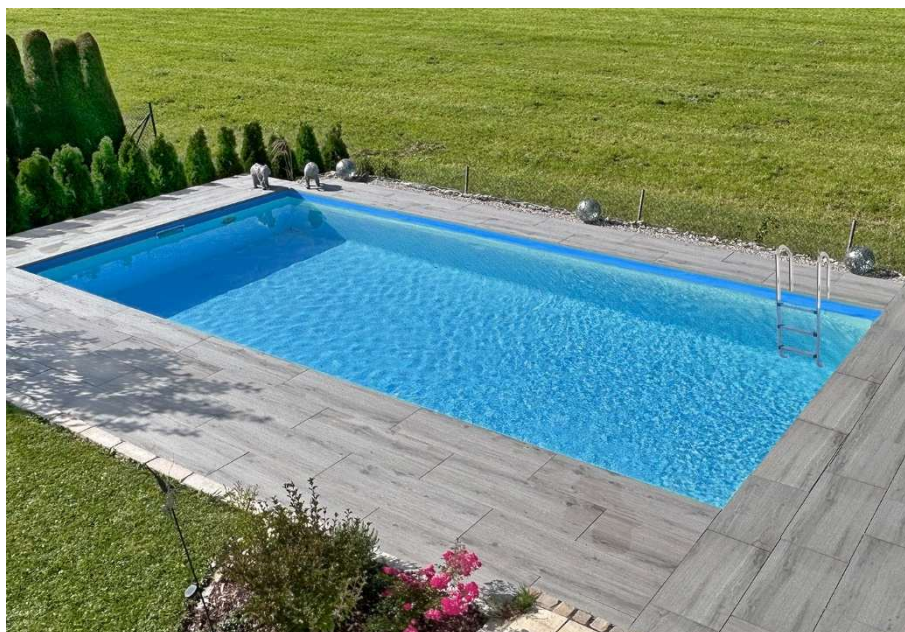
Largeur	2.5 m	3 m	3.5 m	4 m	4.5 m	5 m	5.5 m	6 m
Longueur								
5 m	2'980.00	3'080.00	3'190.00	3'290.00	3'400.00	3'500.00	3'610.00	3'710.00
5.5 m	3'080.00	3'190.00	3'290.00	3'400.00	3'500.00	3'610.00	3'710.00	3'820.00
6 m	3'190.00	3'290.00	3'400.00	3'500.00	3'610.00	3'710.00	3'820.00	3'920.00
6.5 m	3'290.00	3'400.00	3'500.00	3'610.00	3'710.00	3'820.00	3'920.00	4'030.00
7 m	3'400.00	3'500.00	3'610.00	3'710.00	3'820.00	3'920.00	4'030.00	4'130.00
7.5 m	3'500.00	3'610.00	3'710.00	3'820.00	3'920.00	4'030.00	4'130.00	4'240.00
8 m	3'610.00	3'710.00	3'820.00	3'920.00	4'030.00	4'130.00	4'240.00	4'340.00
8.5 m	3'710.00	3'820.00	3'920.00	4'030.00	4'130.00	4'240.00	4'340.00	4'450.00
9 m	3'820.00	3'920.00	4'030.00	4'130.00	4'240.00	4'340.00	4'450.00	4'550.00
9.5 m	3'920.00	4'030.00	4'130.00	4'240.00	4'340.00	4'450.00	4'550.00	4'660.00
10 m	4'030.00	4'130.00	4'240.00	4'340.00	4'450.00	4'550.00	4'660.00	4'760.00
10.5 m	4'130.00	4'240.00	4'340.00	4'450.00	4'550.00	4'660.00	4'760.00	4'870.00
11 m	4'240.00	4'340.00	4'450.00	4'550.00	4'660.00	4'760.00	4'870.00	4'970.00
11.5 m	4'340.00	4'450.00	4'550.00	4'660.00	4'760.00	4'870.00	4'970.00	5'080.00
12 m	4'450.00	4'550.00	4'660.00	4'760.00	4'870.00	4'970.00	5'080.00	5'180.00



- La face grise représente l'intérieur de la piscine. Elle est composée d'un matériau de 80 kg/m<sup>3</sup>. Ceci évite les marques de pression disgracieuses à l'intérieur de la piscine.
- Âme haute densité en matériau de 30 kg/m<sup>3</sup>.
- Le bloc intègre un guide pour l'armature horizontale.
- Le bloc peut être coupé tous les 25 cm (ces points sont marqués visuellement).
- Un guide pour la pose des panneaux d'extrémité est prévu tous les 25 cm.
- Panneaux d'extrémité en matériau de 30 kg/m<sup>3</sup>.
- Quantité de béton nécessaire pour le remplissage des éléments : 131 litres par m<sup>2</sup>.
- Qualité du béton pour la dalle de fondation et les parois : Classe C25/30.
- Barres d'armature verticales/horizontales : ø 8 ou 10 mm

Le coffrage en polystyrène expansé (EPS) assure également une isolation efficace, permettant ainsi de réaliser d'importantes économies d'énergie. Par rapport à une piscine en béton, on peut ainsi économiser environ 30 % sur les coûts de chauffage de l'eau, ce qui prolonge la saison de baignade.

Le coffrage en polystyrène expansé (PSE), respectueux de l'environnement, est particulièrement durable car il est 100 % recyclable. Il n'y a aucun déchet, les chutes pouvant être réutilisées lors de la construction.



## Volume d'eau (en m3, escaliers exclus)

Largeur	2.5 m	3 m	3.5 m	4 m	4.5 m	5 m	5.5 m	6 m
Longueur								
5 m	18	21	25	28	32	35	39	42
5.5 m	19	23	27	31	35	39	42	46
6 m	21	25	29	34	38	42	46	50
6.5 m	23	27	32	36	41	46	50	55
7 m	25	29	34	39	44	49	54	59
7.5 m	26	32	37	42	47	53	58	63
8 m	28	34	39	45	50	56	62	67
8.5 m	30	36	42	48	54	60	65	71
9 m	32	38	44	50	57	63	69	76
9.5 m	33	40	47	53	60	67	73	80
10 m	35	42	49	56	63	70	77	84
10.5 m	37	44	51	59	66	74	81	88
11 m	39	46	54	62	69	77	85	92
11.5 m	40	48	56	64	72	81	89	97
12 m	42	50	59	67	76	84	92	101

## Escalier sur le côté large, 4 marches, avec blocs Prestige



Texte	Code	CHF/St.
Largeur piscine 2.5 m	7PB-TRB25	530.00
Largeur piscine 3 m	7PB-TRB30	640.00
Largeur piscine 3.5 m	7PB-TRB35	740.00
Largeur piscine 4 m	7PB-TRB40	850.00
Largeur piscine 4.5 m	7PB-TRB45	950.00
Largeur piscine 5 m	7PB-TRB50	1'060.00
Largeur piscine 5.5 m	7PB-TRB55	1'160.00
Largeur piscine 6 m	7PB-TRB60	1'270.00

Plus d'escaliers



+ Revêtement liner page 5

Autres types et formats disponibles sur demande

## Échelle V4A Inox, marches antidérapantes



MURO, étroit



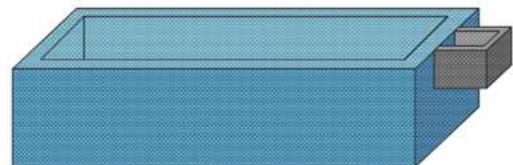
STANDARD, large



Montage à bride / paire

Texte	Code	CHF/St.
MURO V4A 3 Marches	5LO-MU43	430.00
MURO V4A 4 Marches	5LO-MU44	510.00
STANDARD V4A 3 Marches	5LO-ST43	530.00
STANDARD V4A 4 Marches	5LO-ST44	610.00
Montage à bride	5LO-MFB	128.00

## Local technique et local NCC



Dans le coffre technique Poolmat Prestige, vous pouvez ranger votre équipement de piscine à côté de votre bassin de manière à gagner de la place.

Avec le système de contre-courant Poolmat Prestige, vous pouvez installer votre système de contre-courant sur votre piscine en polystyrène.

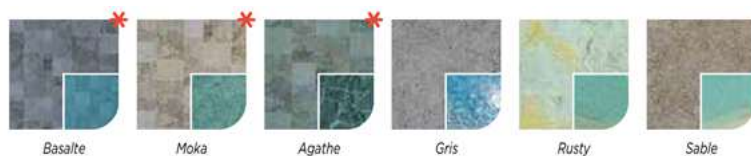
	Code	CHF/St.		Code	CHF/St.
2 x 1 x 1.5 m	7PBTS-2010	560.00	1 x 1 x 0.9 m	7PBGS-1010	370.00
3 x 1 x 1.5 m	7PBTS-3010	670.00			
3 x 1.5 x 1.5 m	7PBTS-3015	810.00			

## 2) Liner

### 3D Rock, Liner 100/100, vernis 1 face, texturé

Code: 1EFPB7-

Largeur	2.5 m	3 m	3.5 m	4 m	4.5 m	5 m	5.5 m	6 m
Longueur								
5 m	3'480.00	3'680.00	3'980.00	4'180.00	4'440.00	4'680.00	4'890.00	4'820.00
5.5 m	3'630.00	3'920.00	4'130.00	4'390.00	4'680.00	4'890.00	4'870.00	5'080.00
6 m	3'820.00	4'080.00	4'340.00	4'630.00	4'890.00	4'820.00	5'080.00	5'290.00
6.5 m	3'980.00	4'240.00	4'580.00	4'840.00	4'820.00	5'030.00	5'290.00	6'510.00
7 m	4'130.00	4'480.00	4'740.00	4'720.00	4'980.00	6'170.00	6'460.00	6'720.00
7.5 m	4'320.00	4'630.00	4'980.00	4'920.00	5'180.00	6'410.00	6'720.00	7'010.00
8 m	4'480.00	4'820.00	4'820.00	5'080.00	5'420.00	6'610.00	6'960.00	7'220.00
8.5 m	4'660.00	4'660.00	4'980.00	6'250.00	6'560.00	6'850.00	7'170.00	7'510.00
9 m	4'820.00	4'820.00	6'090.00	6'410.00	6'750.00	7'060.00	7'410.00	7'720.00
9.5 m	4'980.00	5'010.00	6'300.00	6'650.00	6'960.00	7'300.00	7'670.00	8'040.00
10 m	4'850.00	5'160.00	6'490.00	6'800.00	7'200.00	7'510.00	7'930.00	8'280.00
10.5 m	5'010.00	5'350.00	6'650.00	7'040.00	7'410.00	7'780.00	8'170.00	8'540.00
11 m	5'140.00	5'510.00	6'830.00	7'200.00	7'620.00	8'020.00	8'380.00	8'780.00
11.5 m	6'230.00	6'630.00	7'040.00	7'460.00	7'860.00	8'220.00	8'670.00	9'660.00
12 m	6'420.00	6'780.00	7'260.00	7'650.00	8'070.00	8'460.00	8'880.00	9'920.00

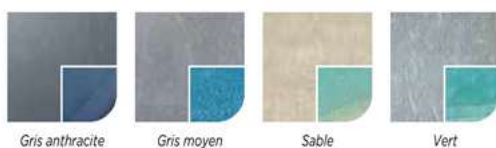


Garantie: étanchéité 15 ans, résistance à la température jusqu'à 33 C, résistance aux taches \*\*\*, stabilité dimensionnelle 3 ans, résistance au glissement classe C

### 3D-Effekt, Liner 90/100, vernis 1 face, texturé

Code: 1EFPB6-

Largeur	2.5 m	3 m	3.5 m	4 m	4.5 m	5 m	5.5 m	6 m
Longueur								
5 m	3'240.00	3'430.00	3'690.00	3'870.00	4'100.00	4'320.00	4'500.00	4'440.00
5.5 m	3'380.00	3'640.00	3'830.00	4'060.00	4'320.00	4'500.00	4'490.00	4'670.00
6 m	3'550.00	3'780.00	4'010.00	4'270.00	4'500.00	4'440.00	4'670.00	4'860.00
6.5 m	3'690.00	3'920.00	4'230.00	4'460.00	4'440.00	4'630.00	4'860.00	6'050.00
7 m	3'830.00	4'130.00	4'360.00	4'350.00	4'580.00	5'740.00	6'000.00	6'230.00
7.5 m	4'000.00	4'270.00	4'580.00	4'530.00	4'760.00	5'960.00	6'230.00	6'490.00
8 m	4'130.00	4'440.00	4'440.00	4'670.00	4'980.00	6'140.00	6'450.00	6'680.00
8.5 m	4'300.00	4'300.00	4'580.00	5'820.00	6'090.00	6'360.00	6'630.00	6'940.00
9 m	4'440.00	4'440.00	5'680.00	5'960.00	6'260.00	6'540.00	6'850.00	7'120.00
9.5 m	4'580.00	4'610.00	5'860.00	6'170.00	6'450.00	6'760.00	7'080.00	7'410.00
10 m	4'470.00	4'750.00	6'030.00	6'310.00	6'660.00	6'940.00	7'320.00	7'630.00
10.5 m	4'610.00	4'920.00	6'170.00	6'530.00	6'850.00	7'180.00	7'540.00	7'860.00
11 m	4'740.00	5'060.00	6'340.00	6'660.00	7'040.00	7'400.00	7'720.00	8'070.00
11.5 m	5'800.00	6'160.00	6'530.00	6'910.00	7'260.00	7'580.00	7'980.00	8'860.00
12 m	5'970.00	6'300.00	6'720.00	7'080.00	7'440.00	7'800.00	8'170.00	9'090.00



Garantie: étanchéité 15 ans, résistance à la température jusqu'à 33 C, résistance aux taches \*\*\*, stabilité dimensionnelle 3 ans, résistance au glissement classe C

## DREAMLINER 2090, vernis 2 faces, texturé

Code: 1EFPB5-

Largueur	2.5 m	3 m	3.5 m	4 m	4.5 m	5 m	5.5 m	6 m
Longueur								
5 m	2'810.00	2'950.00	3'160.00	3'300.00	3'480.00	3'650.00	3'790.00	3'750.00
5.5 m	2'920.00	3'130.00	3'270.00	3'440.00	3'650.00	3'790.00	3'780.00	3'920.00
6 m	3'060.00	3'230.00	3'410.00	3'610.00	3'790.00	3'750.00	3'920.00	4'060.00
6.5 m	3'160.00	3'340.00	3'580.00	3'750.00	3'750.00	3'890.00	4'060.00	5'200.00
7 m	3'270.00	3'510.00	3'680.00	3'680.00	3'850.00	4'960.00	5'170.00	5'340.00
7.5 m	3'400.00	3'610.00	3'850.00	3'820.00	3'990.00	5'130.00	5'340.00	5'550.00
8 m	3'510.00	3'750.00	3'750.00	3'920.00	4'170.00	5'270.00	5'510.00	5'690.00
8.5 m	3'640.00	3'640.00	3'850.00	5'030.00	5'240.00	5'440.00	5'650.00	5'900.00
9 m	3'750.00	3'750.00	4'920.00	5'130.00	5'370.00	5'580.00	5'830.00	6'040.00
9.5 m	3'850.00	3'890.00	5'060.00	5'300.00	5'510.00	5'760.00	6'000.00	6'270.00
10 m	3'780.00	3'990.00	5'200.00	5'410.00	5'690.00	5'900.00	6'200.00	6'440.00
10.5 m	3'890.00	4'130.00	5'300.00	5'580.00	5'830.00	6'090.00	6'370.00	6'620.00
11 m	3'990.00	4'230.00	5'440.00	5'690.00	5'990.00	6'270.00	6'510.00	6'790.00
11.5 m	5'020.00	5'300.00	5'580.00	5'880.00	6'160.00	6'410.00	6'720.00	7'380.00
12 m	5'160.00	5'410.00	5'740.00	6'020.00	6'300.00	6'580.00	6'860.00	7'560.00



Garantie: 15 ans étanchéité  
33°C résistance à la température  
\*\*\*\* résistance aux taches  
3 ans stabilité dimensionnelle  
résistance au glissement classe C

## DREAMLINER 2015 UNI, 75/100, vernis 1 face

Code: 1EFPB3-

Largueur	2.5 m	3 m	3.5 m	4 m	4.5 m	5 m	5.5 m	6 m
Longueur								
5 m	2'660.00	2'780.00	2'970.00	3'090.00	3'250.00	3'400.00	3'530.00	3'500.00
5.5 m	2'750.00	2'940.00	3'060.00	3'220.00	3'400.00	3'530.00	3'530.00	3'650.00
6 m	2'880.00	3'030.00	3'190.00	3'370.00	3'530.00	3'500.00	3'650.00	3'780.00
6.5 m	2'970.00	3'120.00	3'340.00	3'500.00	3'500.00	3'620.00	3'780.00	4'890.00
7 m	3'060.00	3'280.00	3'430.00	3'440.00	3'590.00	4'680.00	4'860.00	5'020.00
7.5 m	3'190.00	3'370.00	3'590.00	3'560.00	3'710.00	4'830.00	5'020.00	5'200.00
8 m	3'280.00	3'500.00	3'500.00	3'650.00	3'870.00	4'960.00	5'170.00	5'330.00
8.5 m	3'400.00	3'400.00	3'590.00	4'740.00	4'920.00	5'110.00	5'300.00	5'520.00
9 m	3'500.00	3'500.00	4'650.00	4'830.00	5'050.00	5'240.00	5'450.00	5'640.00
9.5 m	3'590.00	3'620.00	4'770.00	4'990.00	5'170.00	5'390.00	5'610.00	5'850.00
10 m	3'530.00	3'720.00	4'890.00	5'080.00	5'330.00	5'520.00	5'790.00	6'010.00
10.5 m	3'620.00	3'840.00	4'990.00	5'240.00	5'450.00	5'700.00	5'950.00	6'160.00
11 m	3'720.00	3'930.00	5'110.00	5'330.00	5'610.00	5'850.00	6'070.00	6'320.00
11.5 m	4'740.00	4'990.00	5'240.00	5'510.00	5'760.00	5'980.00	6'260.00	6'850.00
12 m	4'860.00	5'080.00	5'390.00	5'640.00	5'890.00	6'130.00	6'380.00	7'000.00



Blanc, Bleu pâle, Bleu France, Sable, Gris clair, Gris anthracite, Vert Caraïbes, Vert Antilles, Ciment, Olive

Garantie: 10 ans étanchéité, 33°C résistance à la température, \*\*\* résistance aux taches, 3 ans stabilité dimensionnelle

Tous les revêtements liner comprennent :



Profilés d'accrochage, pour piscines EPS



Stop out - Jonc de blocage



Feutre stabilisé 500 - 100 % polyester  
Rouleau 50 x 1.5 m



Colle pour feutre

## Revêtement escalier Type 1, 4 marches



3-D ROCK 100/100		3-D EFFECT 90/100		DREAMLINER 2090		DREAMLINER 2015 UNI 75/100	
Code	CHF/St.	Code	CHF/St.			Code	CHF/St.
1EFAT01-G430	970.00	1EFAT01-F430	930.00	1EFAT01-E430	840.00	1EFAT01-D430	870.00
1EFAT01-G435	1'120.00	1EFAT01-F435	1'080.00	1EFAT01-E435	980.00	1EFAT01-D435	1'010.00
1EFAT01-G440	1'270.00	1EFAT01-F440	1'220.00	1EFAT01-E440	1'110.00	1EFAT01-D440	1'140.00
1EFAT01-G450	1'420.00	1EFAT01-F450	1'370.00	1EFAT01-E450	1'240.00	1EFAT01-D450	1'280.00
1EFAT01-G451	1'480.00	1EFAT01-F451	1'420.00	1EFAT01-E451	1'290.00	1EFAT01-D451	1'330.00

Autres types sur demande

Pour les PVC armés, veuillez demander un devis spécial. [sales@poolmat.ch](mailto:sales@poolmat.ch)

## 3) Pièces à sceller + illumination



Type	Illumination	Skimmer High-LEVEL	Bonde de fond	Refoulement	Prise-balaie	Traversées
1	1	1	1	2	1	3
2	2	2	1	3	1	4
3	3	3	1	4	1	5

Type	Prix des pièces individuelles		Prix du lot
1	7PBEBTK-D1	1'120.00	780.00
2	7PBEBTK-D2	2'060.00	1'440.00
3	7PBEBTK-D3	3'010.00	2'100.00



Lors de l'utilisation d'une couverture Pool SUCCESS (agencement en hauteur du mécanisme d'enroulement), un Skimmer pour les niveaux d'eau normaux doit être utilisé.

## Illumination dimmable



LED blanc froid ou blanc chaud  
ou RGBW, dimmable  
Avec niche, 2.4 m de câble + gaine protégée câbles



Enjoliveur blanc, carré  
Enjoliveur rond sur demande



boîte de jonction blanc



TLC3 ON.E Télécommande pour  
LED Weltico New Generation

## CONSTANCE RÉGULATION DE NIVEAU D'EAU SANS FIL

		CHF/St.
Standard	1SKNCO-W	840.00
e.Dro Connect	1SKNCOV-W	900.00
Filtre pour Électrovane	1SKNZFMV	27.00
Électrovane	1SKNZMV24	75.00

En option; Gris, Sable ou Anthracite



Boîtier électronique  
pour le réglage d'une électrovane



avec les applications  
YnBlue on.e Dro

## 4) Filtre à sable



Filtre en PRV laminé, fait main



Pompe à économie d'énergie MKQ e.Dro



Coffret électrique e.Dro: éclairage 100 VA Écran tactile couleur 4'',



Contrôle et gestion de la pompe monophasée à vitesse variable (toutes marques)



Le média filtrant en verre écologique est l'alternative respectueuse de l'environnement.

	Filtre D 510 mm Pompe 1.1 kW			Filtre D 620 mm Pompe 1.1 kW			Filtre D 750 mm Pompe 2.2 kW		
	Code	Prix unitaire	Prix kit	Code	Prix unitaire	Prix kit	Code	Prix unitaire	Prix kit
<b>Filtration</b>	7PBF01-5	4'250.00	<b>3'860.00</b>	7PBF01-6	4'480.00	<b>4'040.00</b>	7PBF01-7	5'950.00	<b>5'170.00</b>
	<b>Suppléments pour les filtrations en ahu</b>								
<b>Électrolyse du sel + régulation du pH</b>	7PBF02-5	2'990.00	<b>2'630.00</b>	7PBF02-6	3'140.00	<b>2'760.00</b>	7PBF02-7	3'460.00	<b>3'060.00</b>
<b>Régulation du chlore et du pH</b>	7PBF03-0	2'220.00	<b>1'910.00</b>	7PBF03-0	2'220.00	<b>1'910.00</b>	7PBF03-0	2'220.00	<b>1'910.00</b>
<b>Vanne contre-lavage BESGO</b>	7PBF04-5	1'440.00	<b>1'140.00</b>	7PBF04-6	1'430.00	<b>1'140.00</b>	7PBF04-7	1'660.00	<b>1'320.00</b>
<b>CONSTANCE Régulation de niveau</b>	1SKNCOV-W		<b>900.00</b>	1SKNCOV-W		<b>900.00</b>	1SKNCOV-W		<b>920.00</b>
<b>e.Dro Connect gestion à distance</b>	2CAEDCN1		<b>280.00</b>	2CAEDCN1		<b>280.00</b>	2CAEDCN1		<b>280.00</b>



e.Dro Salt



e.Dro Sense



e.Dro pH-pompe de dosage



Support pour sonde et injection



Sondes



Relais

## Electrolyse de sel + régulation pH

### e.Dro Salt

Un électrolyseur dédié e.Dro ! Électrolyseur dernière génération pensé pour s'associer parfaitement avec la technologie e.Dro, il permet d'automatiser et de réguler le traitement de l'eau. Compact, e.Dro Salt s'intègre directement sur le réseau hydraulique et ne nécessite donc pas d'emplacement dédié au mur. Sa mise en œuvre est simple et facile, que ce soit dans une installation neuve ou déjà existante.

### e.Dro Sense

Transmission d'informations au coffret principal sans fil, par réseau radio 100 % sécurisé. Fourni de série avec Sonde T° eau (+ son collier de prise en charge.) Fourni (selon version) : Détecteur de débit (+ son collier de prise en charge.) Emplacement raccord pour sonde pH + sonde Rx. Fonctionne sur pile (fournies) ou sur alimentation.

### e.Dro pompe doseuse pH

Pompe doseuse d'injection pH. Deux versions disponibles :

1. Pour relai radio sans câble, ni fiche. Le raccordement se fait alors sur relai radio injection chlore pour communication avec le coffret électrique e.Dro (sur rail DIN, gestion de la puissance de l'appareil relié, sécurité avec disjoncteurs de protection fournis) + kit injection.
2. Pour prise radio. Le raccordement se fait alors en branchant directement la pompe sur la prise radio injection chlore pour communication avec le coffret électrique e.Dro+ kit injection.

### SANE-7

Support pour sonde et injection pH, sonde Rx, injection Chlore, capteur de débit, sonde T° eau, (livré avec Pool-Terre)

### Sondes

Sondes pH et Redox+ + Solution étalonnage+ collier de pris en charge 50 mm

### e.Dro pompe doseuse Chlore

1. Pompe doseuse pour relai radio sans câble, ni fiche. Le raccordement se fait alors sur relai radio injection chlore pour communication avec le coffret électrique e.Dro (sur rail DIN, gestion de la puissance de l'appareil relié, sécurité avec disjoncteurs de protection fournis) + kit injection.
2. Pompe doseuse pour prise radio. Le raccordement se fait alors en branchant directement la pompe sur la prise radio injection chlore pour communication avec le coffret électrique e.Dro+ kit injection.

### e.Dro Connect - Gestion à distance.

Boîtier d'accès et de gestion à distance du bassin. Permet le partage (famille, amis, pisciniers, etc.). Radio + Wifi, sans fil (et Ethernet). Permet au professionnel de gérer à distance un ou plusieurs bassins via l'application mobile. Les informations sont collectées en temps réel vous permettant d'intervenir à distance si besoin.



e.Dro pompe doseuse chlore



e.Dro Sense



e.Dro pH-pompe doseuse pH



Support pour sonde et injection



Sondes



Relais

## Régulation chlore et pH

Comme en haut, sans e.Dro Salt!

### e.Dro Chlore-Pompe doseuse

Pompe doseuse de chlore, connexion à un relais pour la communication avec l'armoire de commande e.Dro (sur rail DIN, contrôle de la puissance de l'appareil connecté, sécurité avec disjoncteurs inclus dans la livraison) + kit d'injection.

### Relai radio e.Dro Injection CI

Contrôler une pompe d'injection CI (Régulation Auto/OFF/Hivernage) (compatible toute marques). Sécurité avec disjoncteurs de protection (fournis) Montage sur Rail DIN

## Supplément vanne contre-rinçage BESGO



Filtre avec vanne BESGO



Compresseur



Kit raccordement

Options de connexion supplémentaires au système e.Dro:

Couverture automatique  
Nage à contre-courant  
Pompes à chaleur  
Température d'air



## Système de filtration poolmat All-in-1, prêt à l'emploi avec filtre déporté



Filtre	Pompe	Electrolyseur	Code	Prix unitaire	Prix kit
510 mm	1.1 kW	- 40 m <sup>3</sup>	7PBF5-10	11'180.00	<b>8'360.00</b>
620 mm	1.1 kW	- 60 m <sup>3</sup>	7PBF5-15	11'380.00	<b>9'020.00</b>
750 mm	2.2 kW	- 90 m <sup>3</sup>	7PBF5-20	12'230.00	<b>9'700.00</b>



Système complet de filtration et de désinfection, assemblé sur palette. Entièrement raccordé et prêt à être branché. Raccordement pour pompe à chaleur.

- **Filtre à sable** séparé pour installation déporté
- **Pompe à vitesse variable** MKQ e.Dro
- **Transformateur** e.Dro 100 VA
- Disjoncteur différentiel (DDR) type F 30 mA
- Disjoncteur miniature 16 A (courbe C) pour pompe à chaleur + e.Dro pour pompes à chaleur POLY-TROPIC
- Disjoncteur 16 A sur rail DIN pour volet roulant
- 3 sorties pour électrolyseur, pompe e.Dro et régulateur de niveau Constance
- **e.Dro Connect – gestion à distance**
- **e.Dro Sense:** température de l'eau, pH, potentiel redox, avec capteur de débit
- **Chambre d'analyse** et d'injection **e.Dro Sane-7**
- **Électrolyseur à sel** e.Dro
- Pompe dosage pH e.Dro avec câble de 2 m
- Relais d'injection pH e.Dro sur rail DIN
- Sonde de température d'air e.Dro Air
- **Régulateur de niveau Constance Connect + électrovanne Constance**
- Alimentation 230 V pour vanne 5 voies **BESGO**

Prix départ usine

**D'autres configurations sont possibles.**

## Media filtrantes

Attention : Les prix des médias filtrants s'entendent départ usine ; veuillez demander un devis.

### Sable filtrant (Sac 25 kg)



#### Granulométrie 0.4 – 0.8 mm

2FAZOQS04

CHF 25.00

#### Granulométrie 0.7 – 1.2 mm

2FAZOQS07

CHF 25.00

### EGFM Eco Verre filtrant Medium (Sac 25 kg)



#### Grade 1 - 0,5 - 1,0 mm

2FAZOEG01

CHF 53.00



#### Grade 2 - 1,0 - 3,0 mm

2FAZOEG13

CHF 53.00



#### Grade 3 - 3,0 - 7,0 mm

2FAZOEG37

CHF 53.00



Le média filtrant en verre écologique (EGFM) est une alternative respectueuse de l'environnement au sable de quartz, fabriqué à partir de verre recyclé. Ses performances supérieures à celles du sable de quartz rendent l'EGFM économique.

#### L'EGFM présente des avantages par rapport au sable de quartz :

L'EGFM est plus efficace; il nécessite moins de cycles de contre-rinçage et consomme donc moins d'eau.

L'EGFM reste plus propre; les bactéries n'adhèrent pas à sa surface lisse.

L'EGFM nécessite moins de matériau, permettant une économie de 15 % sur le média filtrant.

L'EGFM est indégradable et a donc une longue durée de vie.

### OKU®-Crystal – Perles filtrantes 0,5 - 1,00 mm (Sac 20 kg)

#### Description

Medium filtrant OKU® -Crystal – Perles filtrantes 0,5 - 1,00 mm/Sac de 209 kg

#### Code

2FAZOFP20

#### CHF / Sac

64.00



Crystal Perles filtrantes est un média filtrant écologique et durable.

Les matériaux filtrants classiques, tels que le sable de quartz ou les granules de verre, sont extrêmement sensibles à la prolifération de champignons, de bactéries, de germes, d'algues et de calcaire en raison de leur structure poreuse et irrégulière. Les contaminants et les germes se retrouvent piégés dans les irrégularités de la surface à larges pores du matériau filtrant et se multiplient de façon incontrôlée et illimitée dans l'eau chaude de la piscine. Ils ne sont jamais complètement éliminés, même lors du lavage à contre-courant. Ceci entraîne une utilisation excessive de désinfectants chimiques coûteux et parfois nocifs pour l'environnement.

#### Eau cristalline et d'une hygiène parfaite

La surface lisse et fermée des perles filtrantes Crystal Filter Pearls empêche la pénétration et l'adhérence des bactéries, des champignons, des germes, des algues et du calcaire.

#### Réduit l'utilisation de désinfectants chimiques

Les perles filtrantes Crystal Filter Pearls empêchent la formation de biofilm indésirable et préviennent la contamination du filtre et l'accumulation de calcaire. Les agents nettoyants peuvent être utilisés avec parcimonie et agissent efficacement là où c'est souhaité : dans l'eau de la piscine et non dans le filtre.



## 5) Couvertures automatiques

### SWIFT, Hors-sol manuel



	Largeur	2.5 m	3 m	3.5 m	4 m	Brosses latérales
<b>Longueur</b>		Code: 7PBC1-				A1Z-BÜ
<b>5 m</b>		4'010.00	4'150.00	4'610.00	4'830.00	400.00
<b>5.5 m</b>		4'130.00	4'270.00	4'740.00	4'970.00	440.00
<b>6 m</b>		4'250.00	4'400.00	4'870.00	5'110.00	480.00
<b>6.5 m</b>		4'360.00	4'520.00	5'000.00	5'250.00	520.00
<b>7 m</b>		4'480.00	4'640.00	5'130.00	5'390.00	560.00
<b>7.5 m</b>		4'590.00	4'760.00	5'260.00	5'530.00	600.00
<b>8 m</b>		4'710.00	4'880.00	5'390.00	5'670.00	640.00
<b>8.5 m</b>		4'820.00	5'000.00	5'520.00		680.00
<b>9 m</b>		4'940.00	5'120.00	5'650.00		720.00
<b>9.5 m</b>		5'050.00	5'240.00	5'780.00		760.00
<b>10 m</b>		5'170.00	5'360.00	5'910.00		800.00
<b>iBOX traction batterie</b>				<b>A1SW-IB</b>		<b>910.00</b>

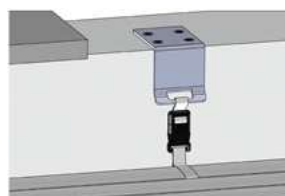
Supplément  
Brosses latérales



**Avec enrouleur** : axe + poteaux + système d'enroulement avec volant + kit de fixation sur arase. **Option**: iBOX: Coffret moteur + Batterie



Avec poteaux



Clips de sécurité  
Sur arase inclus



Emballage et livraison gra-  
tuite inclus

### Les 2 modèles hors-sol

**Avec lames PVC opaque**, Coloris: Blanc, Gris Clair, Gris Moyen, Sable, Bleu

Par défaut  
Lames PVC



Blanc



Gris Clair



Gris moyen



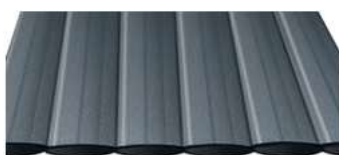
Sable



Bleu



**Options: Lames** Polycarbonate et Polycarbonate solaires, Brosses latérales



Métal  
Polycarbonate



Cristal



Polycarbonate solaire



Brosses latérales

# PREMIUM, Hors-sol électrique



Largueur	2.5 m	3 m	3.5 m	4 m	4.5 m	5 m	5.5 m	6 m	Brosses latérales
Longueur	Code: 7PBC2-								A1Z-BÜ
5 m	5'300.00	5'420.00	5'800.00	5'970.00	6'340.00	6'770.00	8'040.00	9'080.00	400.00
5.5 m	5'420.00	5'540.00	5'930.00	6'110.00	6'500.00	6'940.00	8'230.00	9'290.00	440.00
6 m	5'540.00	5'660.00	6'060.00	6'250.00	6'650.00	7'110.00	8'410.00	9'490.00	480.00
6.5 m	5'650.00	5'780.00	6'190.00	6'390.00	6'810.00	7'280.00	8'600.00	9'700.00	520.00
7 m	5'770.00	5'900.00	6'320.00	6'530.00	6'960.00	7'450.00	8'780.00	9'900.00	560.00
7.5 m	5'880.00	6'020.00	6'450.00	6'670.00	7'120.00	7'620.00	8'970.00	10'110.00	600.00
8 m	6'000.00	6'140.00	6'580.00	6'810.00	7'270.00	7'790.00	9'150.00	10'310.00	640.00
8.5 m	6'110.00	6'260.00	6'710.00	6'950.00	7'430.00	7'960.00	9'340.00	10'520.00	680.00
9 m	6'230.00	6'380.00	6'840.00	7'090.00	7'580.00	8'130.00	9'520.00	10'720.00	720.00
9.5 m	6'340.00	6'500.00	6'970.00	7'230.00	7'740.00	8'300.00	9'710.00	10'930.00	760.00
10 m	6'460.00	6'620.00	7'100.00	7'370.00	7'890.00	8'470.00	9'890.00	11'130.00	800.00
10.5 m	6'570.00	6'740.00	7'230.00	7'510.00	8'050.00	8'640.00	10'080.00	11'340.00	840.00
11 m	6'690.00	6'860.00	7'360.00	7'650.00	8'200.00	8'810.00	10'270.00	11'540.00	880.00
11.5 m	6'800.00	6'980.00	7'490.00	7'790.00	8'360.00	8'980.00	10'450.00	11'750.00	920.00
12 m	6'920.00	7'100.00	7'620.00	7'930.00	8'510.00	9'150.00	10'640.00	11'950.00	960.00



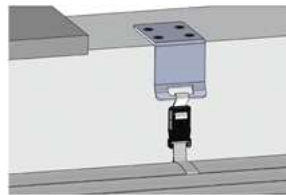
**Avec enrouleur:** axe + moteur + poteaux + coffret électrique + commande bouton à clé + pontets de fixation sur arase



**Clips de sécurité**  
Sur arase inclus



**Emballage et livraison gratuite inclus**



**Clips de sécurité**  
Sur arase inclus



**Emballage et livraison gratuite inclus**

**Option: Poteaux:** Autres coloris et matériaux | **COVER CONTROL:** Pilotage de la couverture par Smartphone ou Tablette

Par défaut  
Capots poteaux  
Blanc ou gris



Blanc



Standard



Gris



CarbonMotif  
120.00



Alu brossé  
240.00



Solaire  
1'500.00

Supplément

**COVER CONTROL** (Uniquement version avec moteur tubulaire)



**SUPPLÉMENT**

Pilotage de la couverture par Smartphone ou Tablette  
Télécommande

CODE	CHF/ST.
A1Z-CC	420.00
A1Z-CRF	58.00

## SUCCESS, immergé, électrique avec moteur tubulaire



### Parois de séparation: Blocs piscines + 2ème bonde de fond | liner pour coffre

Largeur -	Blocs + bonde de fond		75/100 DREAMLINER 2015 UNI		90/100 3-D Effect		100/100 3-D ROCK	
	Code	CHF / St.	Code	CHF / St.	Code	CHF / St.	Code	CHF / St.
3 m	7PB-TWRS30	400.00						
4 m	7PB-TWRS40	480.00						
5 m	7PB-TWRS50	570.00	1EFA3RS4	880.00	1EFA6RS4	980.00	1EFA7RS4	1'010.00
6 m	7PB-TWRS60	650.00	1EFA3RS5	990.00	1EFA6RS5	1'090.00	1EFA7RS5	1'140.00
			1EFA3RS6	1'100.00	1EFA6RS6	1'220.00	1EFA7RS6	1'270.00

### Couverture automatique SUCCESS, électrique

Code: 7PBC5-	Supplément	Largeur	2.5 m	3 m	3.5 m	4 m	4.5 m	5 m	5.5 m	6 m	Brosses latérales
		Longueur									
		5 m	11'830.00	12'680.00	13'760.00	14'180.00	16'080.00	16'540.00	18'140.00	19'570.00	400.00
		5.5 m	11'950.00	12'800.00	13'890.00	14'320.00	16'230.00	16'710.00	18'320.00	19'780.00	440.00
		6 m	12'060.00	12'920.00	14'020.00	14'460.00	16'390.00	16'880.00	18'510.00	19'980.00	480.00
		6.5 m	12'180.00	13'040.00	14'150.00	14'600.00	16'540.00	17'050.00	18'690.00	20'190.00	520.00
		7 m	12'290.00	13'160.00	14'280.00	14'740.00	16'700.00	17'220.00	18'880.00	20'390.00	560.00
		7.5 m	12'410.00	13'280.00	14'410.00	14'880.00	16'850.00	17'390.00	19'070.00	20'600.00	600.00
		8 m	12'520.00	13'400.00	14'540.00	15'020.00	17'010.00	17'560.00	19'250.00	20'800.00	640.00
		8.5 m	12'640.00	13'520.00	14'670.00	15'160.00	17'160.00	17'730.00	19'440.00	21'010.00	680.00
		9 m	12'750.00	13'640.00	14'800.00	15'300.00	17'320.00	17'900.00	19'620.00	21'210.00	720.00
		9.5 m	12'870.00	13'760.00	14'930.00	15'440.00	17'470.00	18'070.00	19'810.00	21'420.00	760.00
		10 m	12'980.00	13'880.00	15'060.00	15'580.00	17'630.00	18'240.00	19'990.00	21'620.00	800.00
		10.5 m	13'100.00	14'000.00	15'190.00	15'720.00	17'780.00	18'410.00	20'180.00	21'830.00	840.00
		11 m	13'210.00	14'120.00	15'320.00	15'860.00	17'940.00	18'580.00	20'360.00	22'030.00	880.00
		11.5 m	13'330.00	14'240.00	15'450.00	16'000.00	18'090.00	18'750.00	20'550.00	22'240.00	920.00
		12 m	13'440.00	14'360.00	15'580.00	16'140.00	18'250.00	18'920.00	20'730.00	22'440.00	960.00

**Avec enrouleur:** axe + moteur + contrepoids + flasques + coffret électrique + commutateur à clé + pontets de fixation sur paroi + kit raccordement étanchéité

**Avec lames PVC opaque,** Coloris: Blanc, Gris Clair, Gris Moyen, Sable, Bleu

Par défaut  
Lames PVC



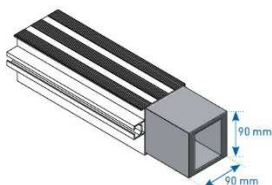
**Dispositif de sécurité Autofix inclus:** Dispositif breveté de verrouillage déverrouillage totalement automatique



Sans Autofix, verrouillage manuel



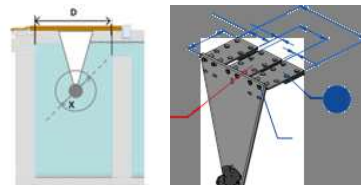
Avec Autofix, verrouillage 100 % automatique



Poutre alu blanc inclus



Caillebotis alu blanc inclus



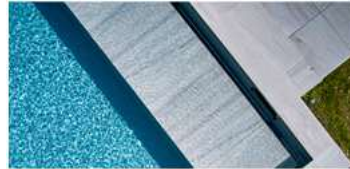
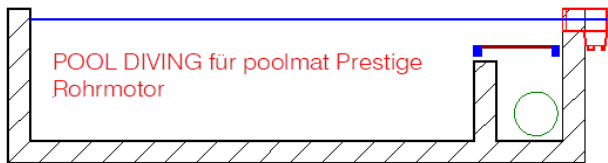
Flasque de fixation sous margelles inclus



Emballage et livraison gratuits

**Options:** Lames Polycarbonate et Polycarbonate solaires, Brosses latérales | **Poutres:** autres dimensions et coloris | **Caillebotis:** Autres couleurs et matériaux | **COVER CONTROL:** Pilotage de la couverture par smartphone ou tablette

## DIVING, immergé, électrique avec moteur tubulaire, caillebotis immergés,



### Parois de séparation: Blocs piscines + 2ème bonde de fond | liner pour coffre

Largeur -	Blocs + bonde de fond		75/100 DREAMLINER 2015 UNI		90/100 3-D Effect		100/100 3-D ROCK	
	Code	CHF / St.	Code	CHF / St.	Code	CHF / St.	Code	CHF / St.
3 m	7PB-TWRD30	360.00	1EFA3RS4	880.00	1EFA6RS4	980.00	1EFARS-G4	1'010.00
4 m	7PB-TWRD40	390.00	1EFA3RS5	990.00	1EFA6RS5	1'090.00	1EFA7RS5	1'140.00
5 m	7PB-TWRD50	460.00	1EFA3RS6	1'100.00	1EFA6RS6	1'220.00	1EFA7RS6	1'270.00
6 m	7PB-TWRD60	520.00						

### Couverture automatique DIVING, électrique (+ 1 m de lames supplémentaires)

	Largeur	2.5 m	3 m	3.5 m	4 m	4.5 m	5 m	5.5 m	6 m	Brosses latérales
	Longueur									A1Z-BÜ
Code: 7PBC6- Supplément	5 m	13'330.00	14'250.00	15'500.00	16'020.00	17'110.00	17'690.00	19'540.00	20'900.00	440.00
	5.5 m	13'450.00	14'370.00	15'630.00	16'160.00	17'270.00	17'860.00	19'730.00	21'110.00	480.00
	6 m	13'560.00	14'490.00	15'760.00	16'300.00	17'420.00	18'030.00	19'910.00	21'310.00	520.00
	6.5 m	13'680.00	14'610.00	15'890.00	16'440.00	17'580.00	18'200.00	20'100.00	21'520.00	560.00
	7 m	13'790.00	14'730.00	16'020.00	16'580.00	17'730.00	18'370.00	20'280.00	21'720.00	600.00
	7.5 m	13'910.00	14'850.00	16'150.00	16'720.00	17'890.00	18'540.00	20'470.00	21'930.00	640.00
	8 m	14'020.00	14'970.00	16'280.00	16'860.00	18'040.00	18'710.00	20'650.00	22'130.00	680.00
	8.5 m	14'140.00	15'090.00	16'410.00	17'000.00	18'200.00	18'880.00	20'840.00	22'340.00	720.00
	9 m	14'250.00	15'210.00	16'540.00	17'140.00	18'350.00	19'050.00	21'020.00	22'540.00	760.00
	9.5 m	14'370.00	15'330.00	16'670.00	17'280.00	18'510.00	19'220.00	21'210.00	22'750.00	800.00
	10 m	14'480.00	15'450.00	16'800.00	17'420.00	18'660.00	19'390.00	21'390.00	22'950.00	840.00
	10.5 m	14'600.00	15'570.00	16'930.00	17'560.00	18'820.00	19'560.00	21'580.00	23'160.00	880.00
11 m	14'710.00	15'690.00	17'060.00	17'700.00	18'970.00	19'730.00	21'760.00	23'360.00	920.00	
11.5 m	14'830.00	15'810.00	17'190.00	17'840.00	19'130.00	19'900.00	21'950.00	23'570.00	960.00	
12 m	14'940.00	15'930.00	17'320.00	17'980.00	19'280.00	20'070.00	22'130.00	23'770.00	1'000.00	

**Avec enrouleur:** Pièces à sceller / visser poutres avant et arrière + axe + moteur + contrepoids + coffret électrique + commutateur à clé + pontets de fixation sur paroi + kit raccordement étanchéité + poutre arrière + poutre avant

**Avec lames PVC opaque,** Coloris: Blanc, Gris Clair, Gris Moyen, Sable, Bleu

Par défaut  
Lames PVC



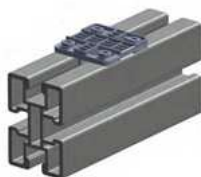
**Dispositif de sécurité Autofix inclus:** Dispositif breveté de verrouillage déverrouillage totalement automatique



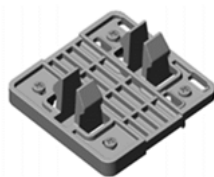
Sans Autofix, verrouillage manuel



Avec Autofix, verrouillage 100 % automatique



2 poutres inclus



Avec clips de poutres et colle Adheseal



Caillebotis en grès cérame gris moyen inclus




Emballage et livraison gratuits


**Options:** Lamelles Polycarbonate et Polycarbonate solaires, Brosses latérales | **Poutres:** autres dimensions et coloris | **Caillebotis:** Autres couleurs et matériaux | **COVER CONTROL:** Pilotage de la couverture par smartphone ou tablette

## Options pour couvertures automatiques

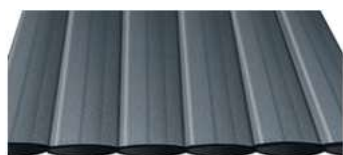
### Supplément Lames polycarbonate pour couverture SUCCESS et tous les modèles hors-sols

	Largeur	2.5 m	3 m	3.5 m	4 m	4.5 m	5 m	5.5 m	6 m
<b>Code: A1KL1-</b>  Métal Solaire: Cristal Nuit	<b>Longueur</b>								
	<b>5 m</b>	1'950.00	2'060.00	2'150.00	2'300.00	2'560.00	2'810.00	3'150.00	3'350.00
	<b>5.5 m</b>	2'150.00	2'260.00	2'370.00	2'530.00	2'810.00	3'090.00	3'470.00	3'690.00
	<b>6 m</b>	2'340.00	2'470.00	2'580.00	2'760.00	3'070.00	3'370.00	3'780.00	4'020.00
	<b>6.5 m</b>	2'540.00	2'670.00	2'800.00	2'990.00	3'320.00	3'650.00	4'100.00	4'360.00
	<b>7 m</b>	2'730.00	2'880.00	3'010.00	3'220.00	3'580.00	3'930.00	4'410.00	4'690.00
	<b>7.5 m</b>	2'930.00	3'080.00	3'230.00	3'450.00	3'830.00	4'210.00	4'730.00	5'030.00
	<b>8 m</b>	3'120.00	3'290.00	3'440.00	3'680.00	4'090.00	4'490.00	5'040.00	5'360.00
	<b>8.5 m</b>	3'320.00	3'490.00	3'660.00	3'910.00	4'340.00	4'770.00	5'360.00	5'700.00
	<b>9 m</b>	3'510.00	3'700.00	3'870.00	4'140.00	4'600.00	5'050.00	5'670.00	6'030.00
	<b>9.5 m</b>	3'710.00	3'900.00	4'090.00	4'370.00	4'850.00	5'330.00	5'990.00	6'370.00
	<b>10 m</b>	3'900.00	4'110.00	4'300.00	4'600.00	5'110.00	5'610.00	6'300.00	6'700.00
	<b>10.5 m</b>	4'100.00	4'310.00	4'520.00	4'830.00	5'360.00	5'890.00	6'620.00	7'040.00
<b>11 m</b>	4'290.00	4'520.00	4'730.00	5'060.00	5'620.00	6'170.00	6'930.00	7'370.00	
<b>11.5 m</b>	4'490.00	4'720.00	4'950.00	5'290.00	5'870.00	6'450.00	7'250.00	7'710.00	
<b>12 m</b>	4'680.00	4'930.00	5'160.00	5'520.00	6'130.00	6'730.00	7'560.00	8'040.00	

### Supplément Lames polycarbonate pour couverture DIVING

	Largeur	2.5 m	3 m	3.5 m	4 m	4.5 m	5 m	5.5 m	6 m
<b>Code: A1KL2-</b>  Métal Solaire: Cristal Nuit	<b>Longueur</b>								
	<b>5 m</b>	2'340.00	2'340.00	2'580.00	2'580.00	3'070.00	3'370.00	3'780.00	4'020.00
	<b>5.5 m</b>	2'540.00	2'670.00	2'800.00	2'990.00	3'320.00	3'650.00	4'100.00	4'360.00
	<b>6 m</b>	2'730.00	2'880.00	3'010.00	3'220.00	3'580.00	3'930.00	4'410.00	4'690.00
	<b>6.5 m</b>	2'930.00	3'080.00	3'230.00	3'450.00	3'830.00	4'210.00	4'730.00	5'030.00
	<b>7 m</b>	3'120.00	3'290.00	3'440.00	3'680.00	4'090.00	4'490.00	5'040.00	5'360.00
	<b>7.5 m</b>	3'320.00	3'490.00	3'660.00	3'910.00	4'340.00	4'770.00	5'360.00	5'700.00
	<b>8 m</b>	3'510.00	3'700.00	3'870.00	4'140.00	4'600.00	5'050.00	5'670.00	6'030.00
	<b>8.5 m</b>	3'710.00	3'900.00	4'090.00	4'370.00	4'850.00	5'330.00	5'990.00	6'370.00
	<b>9 m</b>	3'900.00	4'110.00	4'300.00	4'600.00	5'110.00	5'610.00	6'300.00	6'700.00
	<b>9.5 m</b>	4'100.00	4'310.00	4'520.00	4'830.00	5'360.00	5'890.00	6'620.00	7'040.00
	<b>10 m</b>	4'290.00	4'520.00	4'730.00	5'060.00	5'620.00	6'170.00	6'930.00	7'370.00
	<b>10.5 m</b>	4'490.00	4'720.00	4'950.00	5'290.00	5'870.00	6'450.00	7'250.00	7'710.00
<b>11 m</b>	4'680.00	4'930.00	5'160.00	5'520.00	6'130.00	6'730.00	7'560.00	8'040.00	
<b>11.5 m</b>	4'880.00	5'130.00	5'380.00	5'750.00	6'380.00	7'010.00	7'880.00	8'380.00	
<b>12 m</b>	5'070.00	5'340.00	5'590.00	5'980.00	6'640.00	7'290.00	8'190.00	8'710.00	

En option: Lames Polycarbonate et Polycarbonate solaire, Brosses latérales



Métal  
Polycarbonate



Cristal



Nuit



Brosses latérales

### COVER CONTROL (Uniquement version avec moteur tubulaire)



#### SUPPLÉMENT

Pilotage de la couverture par Smartphone ou Tablette  
Télécommande

CODE	CHF/ST.
A1Z-CC	420.00
A1Z-CRF	58.00

## 6) Chauffage piscine

### INDOOR

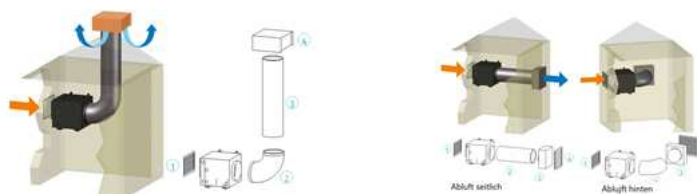


TYPE	POOL M <sup>3</sup>	CHAUFFAGE MAX.	1~, 230V		3~, 400V		TECHNIQUE
S	15-55	10.3 kW	7PBWI-115	5'110.00			
M	55-85	15.9 kW	7PBWI-155	7'150.00			
XM	85-105	19.8 kW	7PBWI-185	9.210.00	7PBWI-385	10'100.00	

Plage de fonctionnement jusqu'à - 15°C

3 modes de fonctionnement: BOOST- | ECO-Silence | SMART

Pour l'installation dans votre pool house, comprenant le kit d'évacuation, le ventilateur avec hygrostat et la livraison.



1. Grille acier galvanisé 600 x 400\*
2. Gaine flexible Ø 450, 2 m (avec 2 colliers de fixation)
3. Plenum rond Ø 450/carré 600 x 600
4. Grille acier galvanisé 600 x 600\*

\*) Choix de couleur de la grille sur demande

### MASTER



TYPE	POOL M <sup>3</sup>	CHAUFFAGE MAX.	1~, 230V		3~, 400V		TECHNIQUE
XS	35-45	9.3 kW	4IFM109	2'630.00			
S	45-55	10.6 kW	4IFM110	3'190.00			
S+	55-70	13.1 kW	4IFM113	3'750.00			
M	70-85	16.1 kW	4IFM116	4'650.00	4IFM316	5'570.00	
XM	85-105	20.4 kW	4IFM120	5'670.00	4IFM320	6'660.00	
L+	105-160	27.8 kW	4IFM127	7'940.00	4IFM327	8'310.00	
XL	160-190	35.6 kW			4IFM335	10'860.00	

Combinaison du compresseur Inverter et du ventilateur Brushless pour une régulation de la puissance en fonction des besoins du bassin Plage de fonctionnement jusqu'à - 15°C. 3 modes de fonctionnement: Boost, Eco-Silence et Smart

### e.Dro PAC POLYTROPIC coffret (Pour pompes à chaleur Indoor et Master)



Code	CHF/St.	Pour une pompe à chaleur de la marque Polytropic.
2CAEDWP-PL	370.00	Codéveloppe avec Polytropic, ce module permet de piloter toutes les pompes à chaleur du fabricant

### INTERPAC New Generation



TYPE	POOL M <sup>3</sup>	CHAUFFAGE MAX.	1~, 230V		TECHNIQUE
60	Bis 45	7.10 kW	4IFIN107	1'850.00	
75	40 - 50	9.50 kW	4IFIN109	2'210.00	
95	45 - 65	11.90 kW	4IFIN111	2'910.00	
120	65 - 80	15.30 kW	4IFIN115	3'640.00	
150	80 - 110	20.10 kW	4IFIN120	4'530.00	

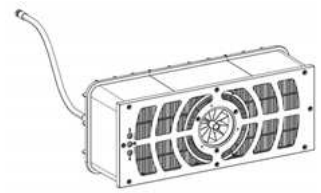
Technologie Full Inverter avec démarrage progressif. Panneau de contrôle LCD déportable avec module WIFI intégré. Compatible traitement au sel. Dégivrage automatique par inversion de cycle. Température de fonctionnement jusqu'à - 7°C 3 modes de fonctionnement: ECO Booster- | ECO-Silence | SMART

## 7) Systèmes de contre-courant et de massage / Balnéothérapie

### Badujet TURBO



TYP	m³/h	Étapes	CODE	CHF/ST.
Turbo Light	200	3	7PBGS-BJTL	5'220.00
Turbo Standard	250	7	7PBGS-BJTS	10'390.00
Turbo Pro	350	7	7PBGS-BJTP	14'070.00



Systèmes complets, pilotables par télécommande ou boutons tactiles. Technologie d'hélice et moteur à aimant permanent. Modèles Standard et Pro avec kit de propulsion de 10 m. Kits de propulsion plus longs disponibles en option.



Info Turbo Light



Info Turbo Standard



Info Turbo Pro

### NIXI-D



TYPE	CODE	CHF/St.
1~230V, 2 PS	7PBGS-JVNX102	3'180.00
1~230V, 3 PS	7PBGS-JVNX103	3'280.00
3~400V, 4 PS	7PBGS-JVNX304	3'480.00
<b>e.Dro Kit NCC NIXI 3 PS</b>		
Rectangle	6JVNXDED103	3'670.00
Rond	6JVNXRED103	3'670.00



Pièce à sceller + façade (rectangulaire ou ronde) avec Piezo illuminé+ coffret électrique + pompe NCC.

### JUNIOR PRO (Complet avec pièce à sceller)



TYPE	CODE	CHF/St.
1~230V, 3 PS	7PBGS-JVJP103	2'020.00
3~400V, 3 PS	7PBGS-JVJP303	2'020.00



Pièce à sceller + façade avec Piezo illuminé+ coffret électrique + MGD 3 PS.

### DUO-MIX La solution nage et balnéo



TYPE	CODE	CHF/St.
1~230V, 3 PS	7PBGS-JVDM103	5'180.00
3~400V, 4 PS	7PBGS-JVDM304	5'350.00



Pièce à sceller



2 façades



Coffret électrique



Pompe



Électrovanne



Façade Monobloc balnéo avec 2 buses orientables et 2 buses rotatives  
 1 façade Monobloc Jet Vag PRO LUXE avec buse centrale Ø 42 mm pour la Nage à contre-courant  
 Piezo lumineux de série (2,5 ml)/ OPTION 15ml  
 2 Pièce(s) à sceller 63/75 mm STANDARD ou SPECIAL:  
 Façade PRO LUXE, réglage du débit d'air directement sur la façade grâce à sa molette permettant de moduler l'enrichissement d'air  
 Électrovanne permettant de basculer d'un mode à l'autre (NCC/Balnéo)

En option livrable Anthracite, Gris ou Sable

## BULLÉO Les bienfaits du spa dans une piscine



TYPE	CODE	CHF/St.
SOLO	7PBGs-JVBU1	2'950.00
DUO	7PBGs-JVBU2	3'670.00
<b>Aspiration basse</b>	6JVATDW	240.00



En option livrable Anthracite, Gris ou Sable

Installation, par exemple, dans les marches d'un escalier ou dans un espace spa séparé.

Disponible en plastique blanc (anthracite, gris, beige en option) ou en acier inoxydable.

Dimensions: 48cm (Longueur) x Largeur: 22cm

Parfaitement plat et sans épaisseur supplémentaire, même avec une doublure. Réglage facile de la hauteur pour l'étanchéité grâce à deux trous borgnes de Ø 50 mm (PVC rigide).



## 8) Montage

Une fois le périmètre approximatif de la livraison déterminé, nous pouvons également vous proposer le montage correspondant, si nécessaire. Le montage sera effectué par une entreprise partenaire.

# poolmat Prestige: Formulaire d'offre/de commande



Commande

Demande d'offre

<b>1) Piscine</b>			Largeur		Longueur	Profondeur	
Entrée: marches	3	4	Échelle étroite	Échelle Standard	Escalier sur largeur	Autre	
Fosse technique	2 x 1 x 1.5 m		3 x 1 x 1.5 m	3 x 1.5 x 1.5 m		Autre	
Fosse NCC	1 x 1 x 0.9 m					Autre	

<b>2) Liner</b>	3D Rock	3D Effect	DREAMLINER 2090	DREAMLINER UNI	Autre	
Escalier largeur						
Coffre						

<b>3) Pièces à seller + Éclairage LED</b>	Standard		m3/h	Autre	
	RGBW	Blanc chaud	Blanc froid	Autre	

<b>4) Filtration + Supplément Medium filtrant</b>	Standard	D 510 mm	D 620 mm	D 750 mm	Autre	All-in-1
	Électrolyseur	Régulation Cl + pH	BESGO	CONSTANCE	Gestion à distance	
	Filter Pearls	EGFM Glas	Sable		Autre	

<b>5) Couverture automatique</b>	SWIFT	PREMIUM	SUCCES	DIVING	Autre	
Options	iBOX	Poteux	Parois sép.	Parois sép.	Autre	
Quel type?					Autre	
			Caillebotis	Caillebotis	Autre	
Quel type?					Autre	

COVER CONTROL Pilotage Smartphone

Lames Polycarbonates

Brosses latérales

<b>6) Chauffage</b>	INDOOR	MASTER	INTERPAC NG	Autre	
---------------------	--------	--------	-------------	-------	--

<b>7) Bien-être Badu Jet</b>	Turbo Pro	Turbo Standard	Turbo Light	Autre	
Autres	NIXI	JUNIOR PRO	DUO MIX	Bulléo	Autre

<b>8) Montage</b>	Non	Technique piscine	+ travaux de construction	Autre	
-------------------	-----	-------------------	---------------------------	-------	--

Notes, croquis, etc.